

## 15. TRNIŠTĚ

(cca 700 m.n.m.)

Skála se nachází nad obcí Hraničná, na Vysokém hřebenu, nedaleko je Hašlerova chata, poblíž níž bývalo populární poutní místo. Vypráví se o ní pověst o zlém rytíři, jehož duše byla později zakleta ve výra. Původní zábradlí bylo dřevěné, na skále stál také dřevěný kříž.

Vyhlídku se nachází na dvou kamenných věžích rozdělených asi 50ti cm mezerou. Chybí zde původní dřevěná lávka. Na skále se nachází dva skalní hrnce.

**Výhled:** omezený k Jablonci n. N., Černé Studnici a Maxovu

**Zábradlí:** ocelové trubkové zábradlí 15 + 5 sloupků průměr 33 mm s jedním příčným průměru 38 mm.

**Schodiště:** 25 + 5 kamenných schodů a 7 vytesaných schodů

**Navržené úpravy:** pro obnovu rozumného výhledu nutno vykácet cca 15 stromů  
nátěr zábradlí 2004-5

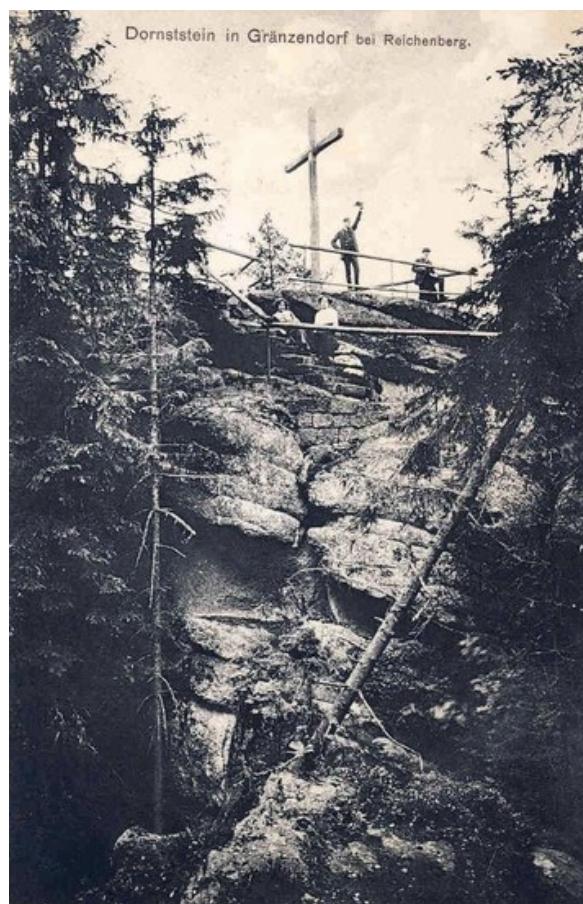


*Detaily zábradlí*

*Inventarizace vyhlídek v Jizerských horách*  
*TRNIŠTĚ*



*Zábradlí na vrcholu vyhlídky*



*Historická pohlednice*

*Inventarizace vyhlídek v Jizerských horách*  
*TRNIŠTĚ*